

FICHE SYNTHÉTIQUE



TRANSITION DIGITALE POUR TOUS

EXPLICATION LUDIQUE +

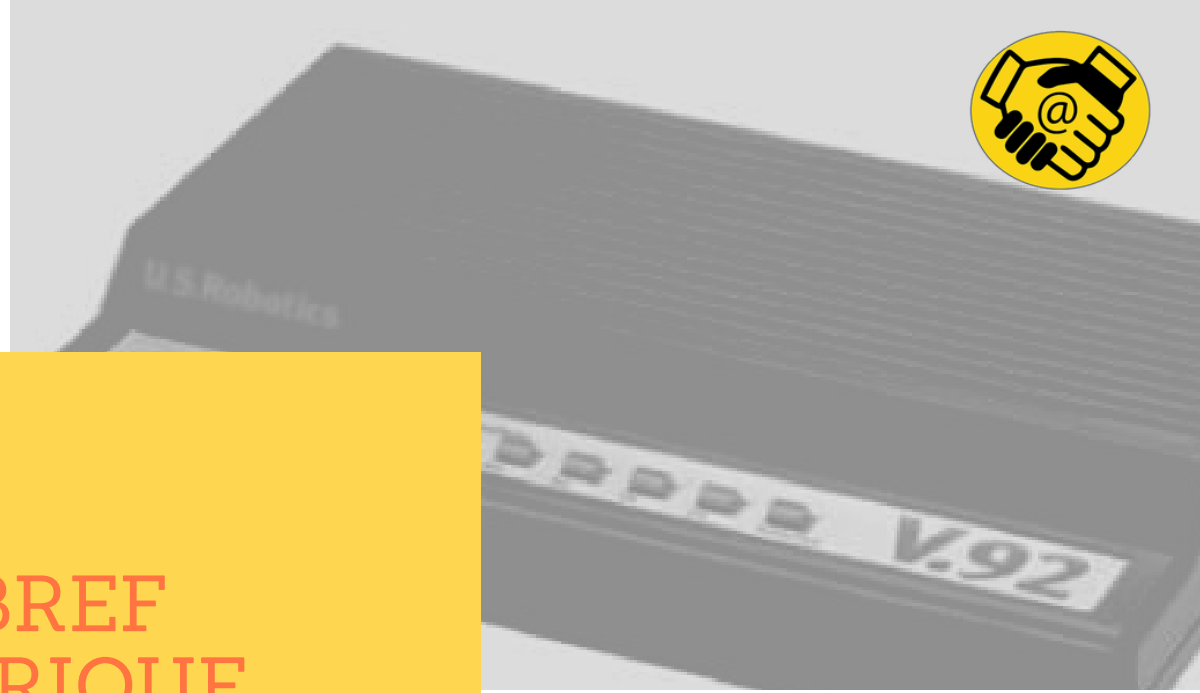


UN TRAVAIL COLLABORATIF

- LES METIERS DU NUMERIQUE -
PICTO / VIDEO / VIDEO (MAJ)
EN + : SALAIRES

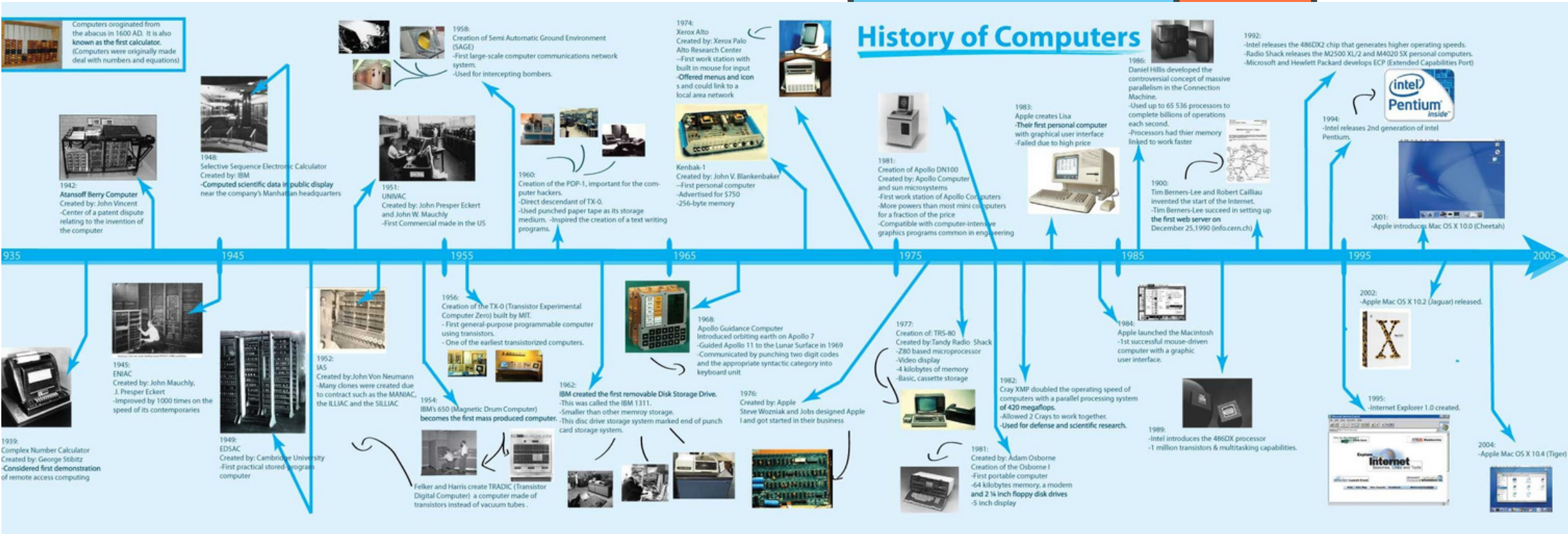
“Si, en effet, Internet a beaucoup à offrir à qui sait ce qu’il cherche, le même Internet est tout aussi capable de compléter l’abrutissement de ceux et celles qui y naviguent sans boussole.” Pierre Ménard

“Stay hungry, Stay foolish!” Steve Jobs

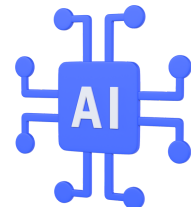
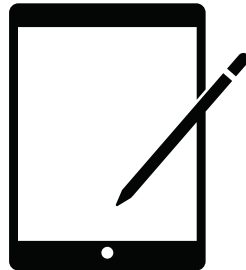


UN BREF
HISTORIQUE
de l'Informatique et du Web

LES INVENTIONS INFORMATIQUES CLEFS



2007



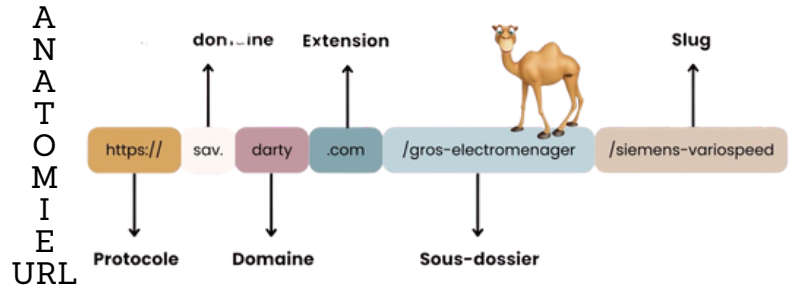
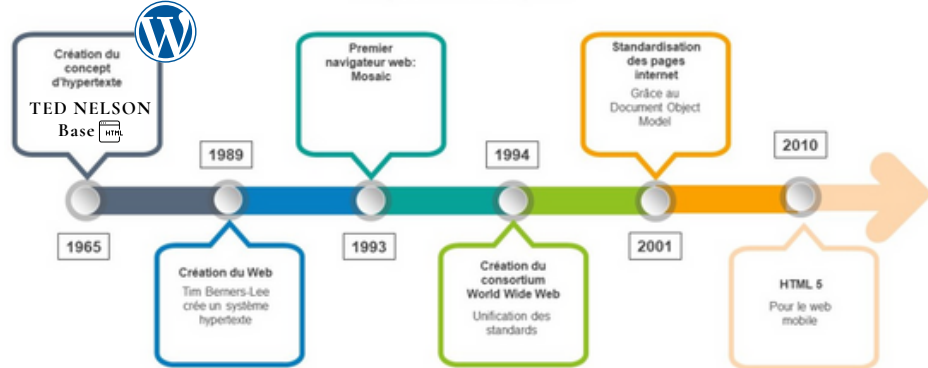
2022



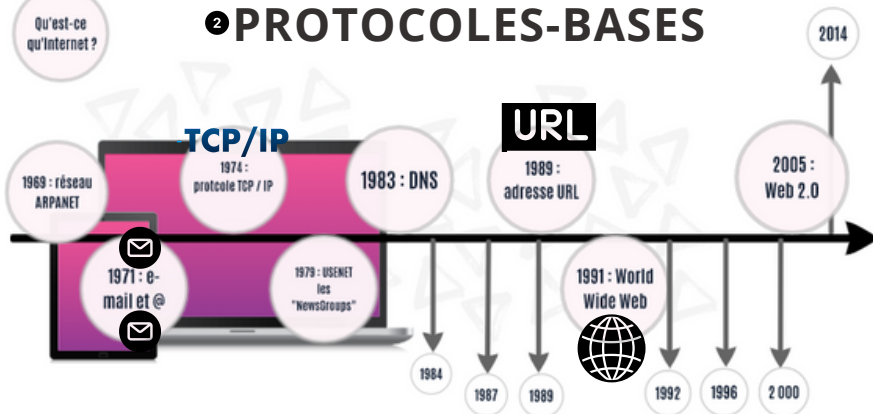
UN BREF HISTORIQUE DU WEB



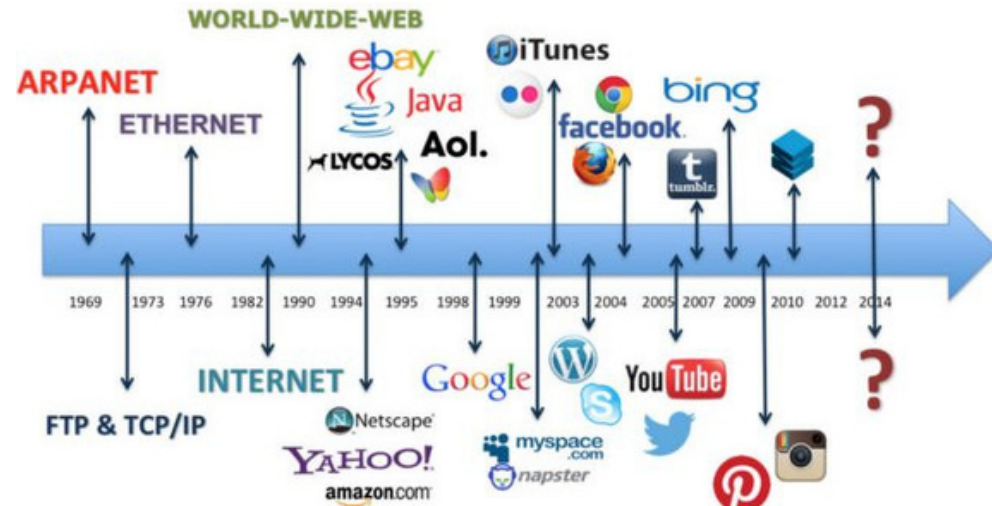
1 Repères historiques



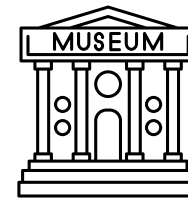
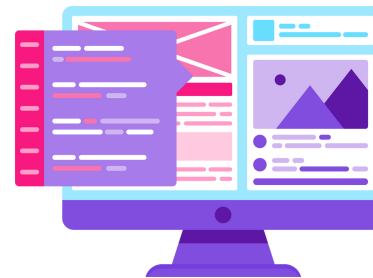
2 PROTOCOLES-BASES



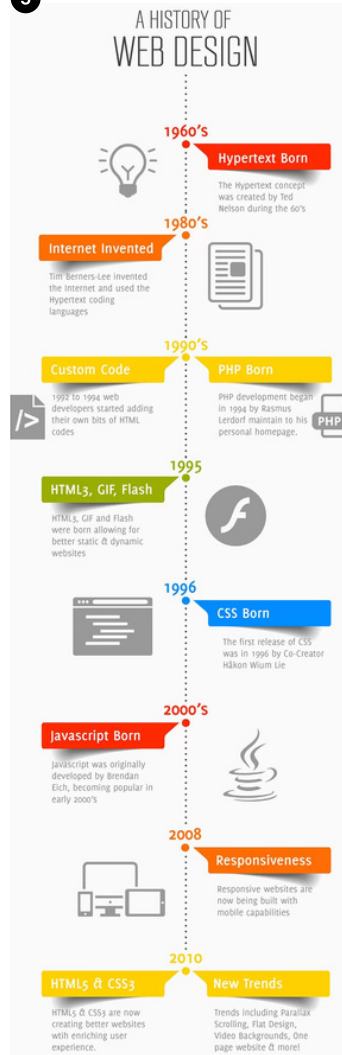
3 PROTOCOLES-NAVIGATEURS-TECHNO



4



5



STANDARDS DU WEB



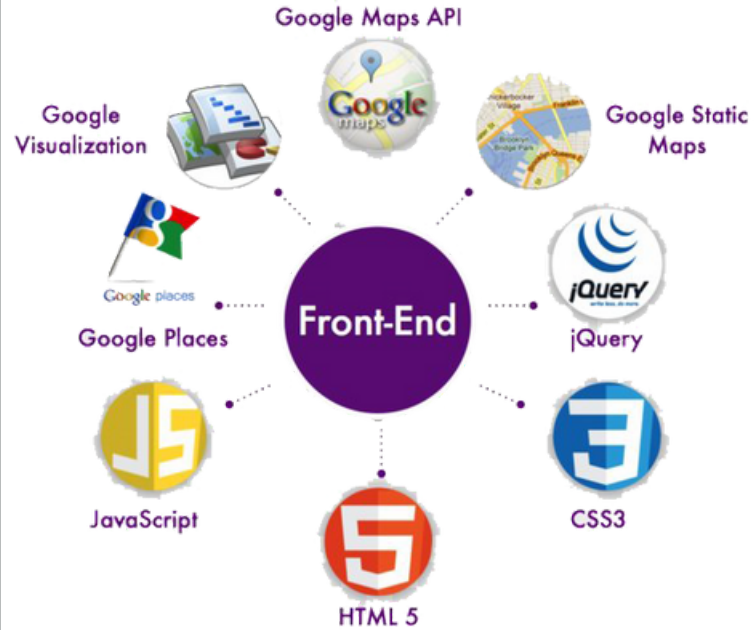
STANDARDS & ACCESSIBILITE

Valider votre code

KIT SURVIE WEB - 1 2

Bonnes Pratiques Web Design

UX-UI



F
U
L
L

FRONT-END

En savoir +



FRONT-END/BACK-END



S
T
A
C
K

BACK-END

En savoir +





LANGAGES STANDARD DU WEB-BASE

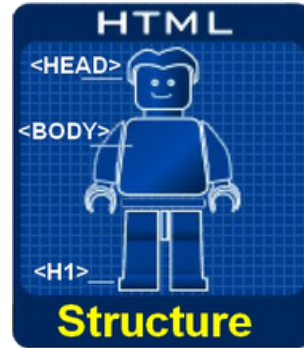


1991

"Au début était le HTML..."

INFOS UTILES BALISES TITRES

ET DANS VOTRE 



Outil(s) à télécharger:

1 - 2

Coder en Ligne

- 3



EXEMPLE

1997

"Puis Vint le CSS..."



HTML

+

CSS

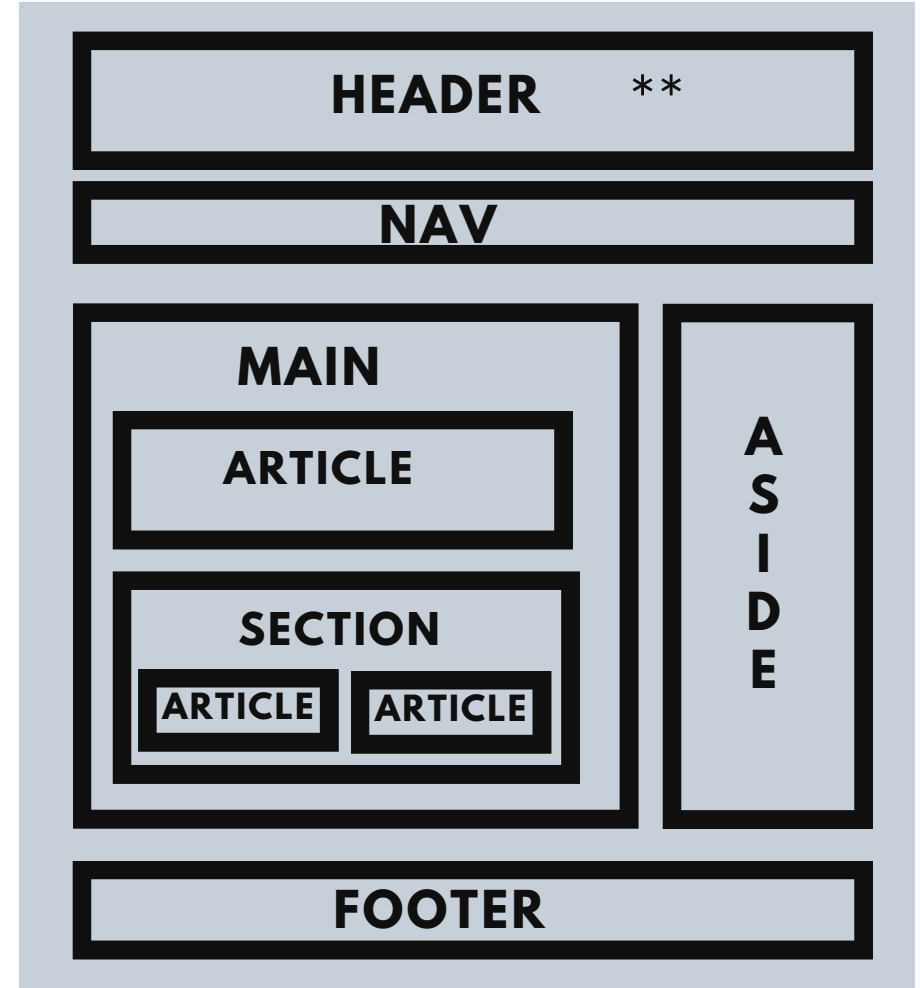
=

1 PAGE

WEB DE BASE



Structure de Base (HTML) d'une page WEB



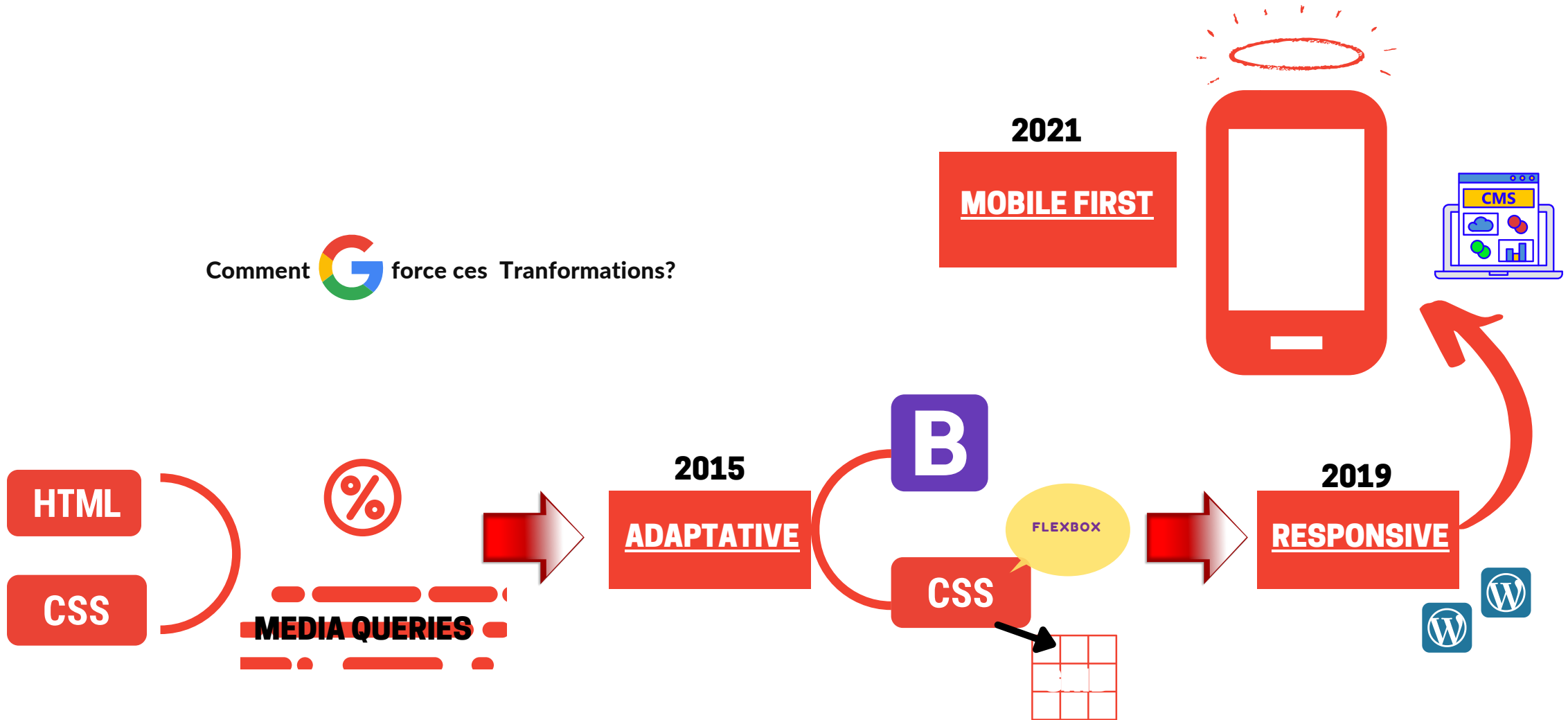
**BLOCS. PRINCIPAUX

- Header: en-tête
- Footer: pied de page
- Nav: liens principaux de navigation
- Main: Contenu principal
- Article: Contenu autonome, ayant son propre sens
- Section: Regroupe des éléments de même thématique
- A-Side: Regroupe des éléments non essentielles



LES 3 GRANDES TRANSFORMATIONS DE L'AFFICHAGE DU CONTENU OU COMMENT EST-ON PASSÉ DU CONTENU STATIQUE AU DYNAMIQUE

Comment  force ces Transformations?





COMMENT LE WEB FONCTIONNE T'IL?



LE WEB EXPLIQUÉ EN EMOJIS



LE WEB EXPLIQUÉ PAR MATHIEU N.



LE PROTOCOLE HTTP



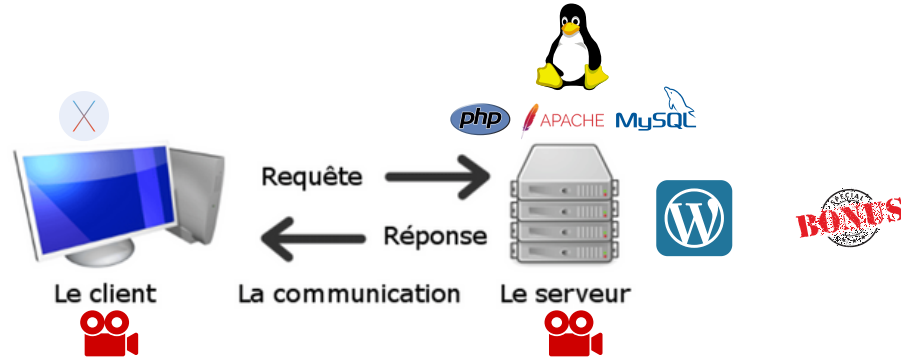
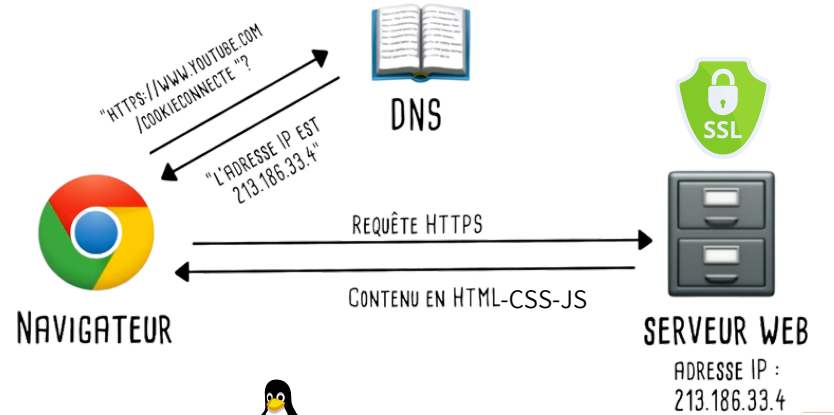
LE SERVEUR WEB



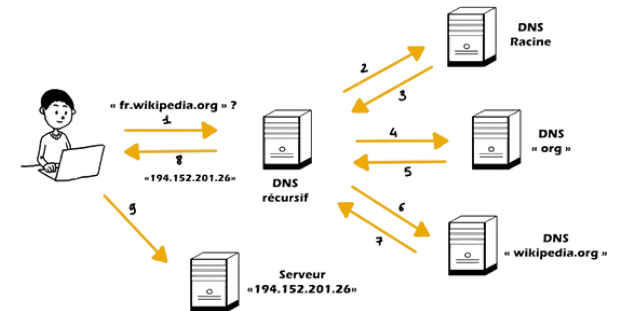
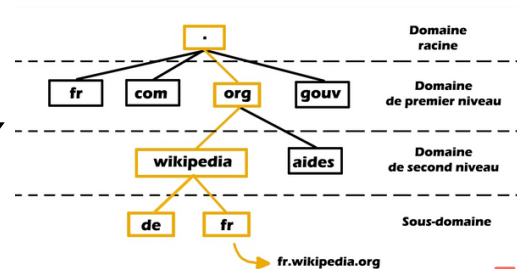
LE SERVEUR WEB



LE SERVEUR DNS



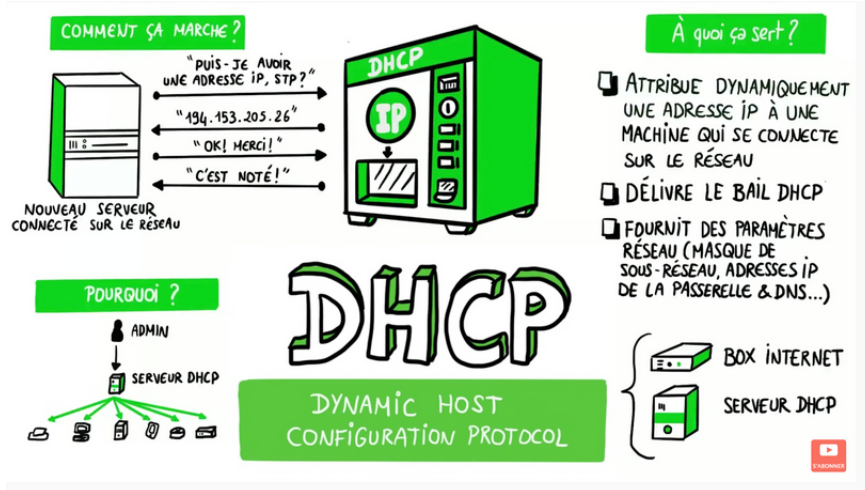
SCAN ANALYSE



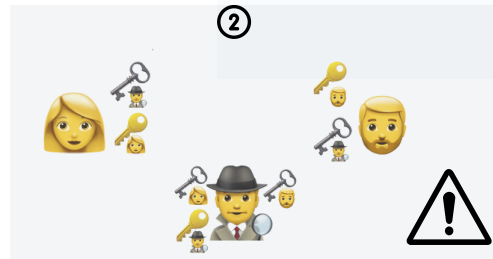
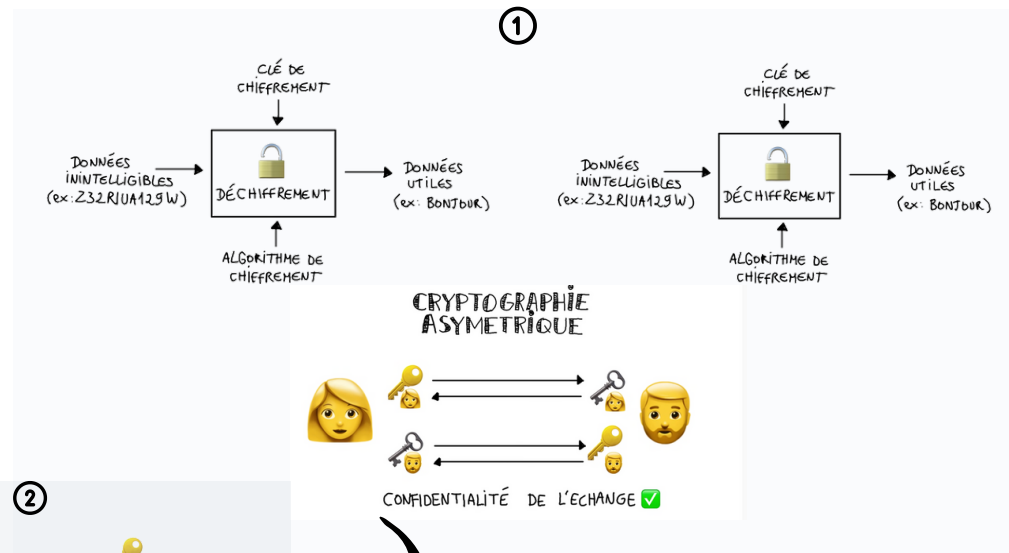
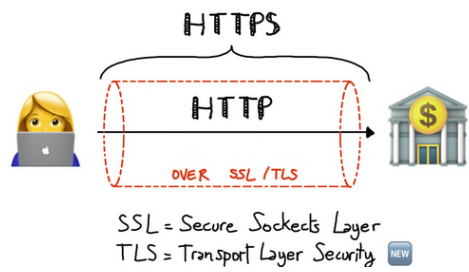


COMMENT LE WEB FONCTIONNE T'IL?

LE DHCP



LE CHIFFREMENT SSL/TSL





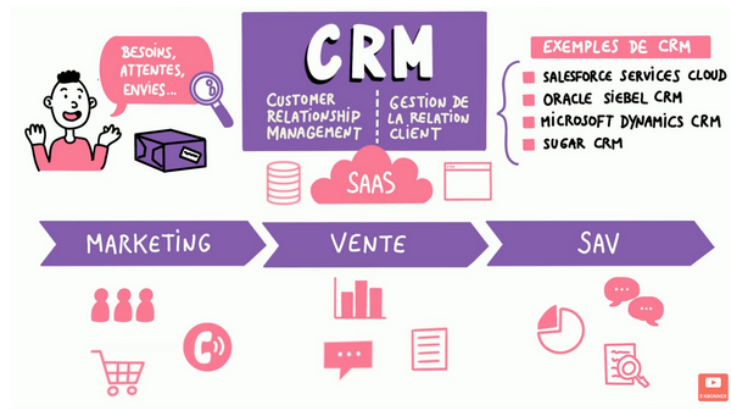
COMMENT LE WEB FONCTIONNE T'IL? + PROGICIELS



LES PROTOCLES DE COMMUNICATION



CYBER SÉCURITÉ, LES GRANDS CONCEPTS



LE CRM



L'ERP

ERP
Enterprise Resource Planning

